

Meudon

Relooking

Réhabilitation et extension d'un pavillon

Localisation

Meudon (92)

Maîtrise d'ouvrage

Particulière

Détails

Superficie : 150 m² - 0,25M€

Collaboration

UNZA Architecture







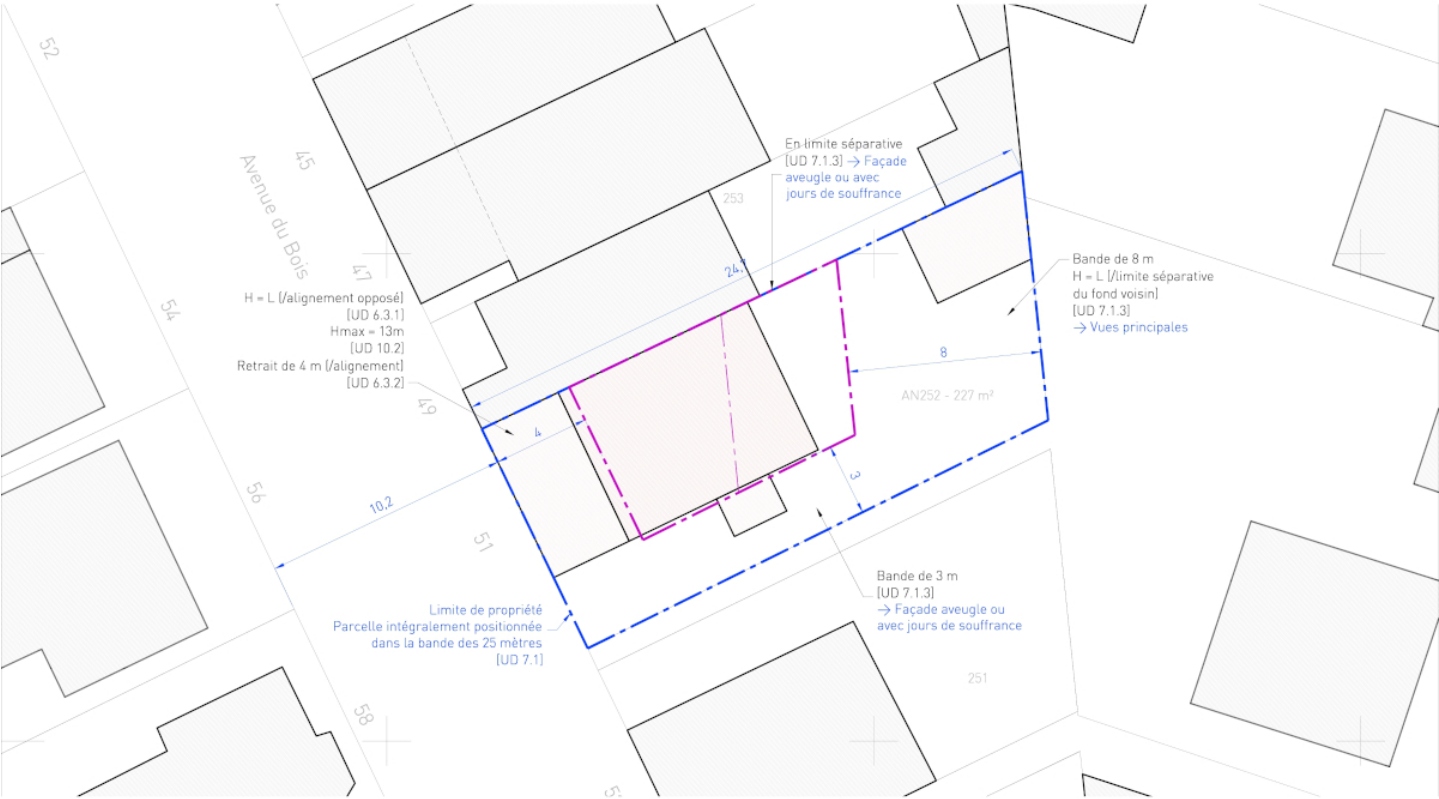




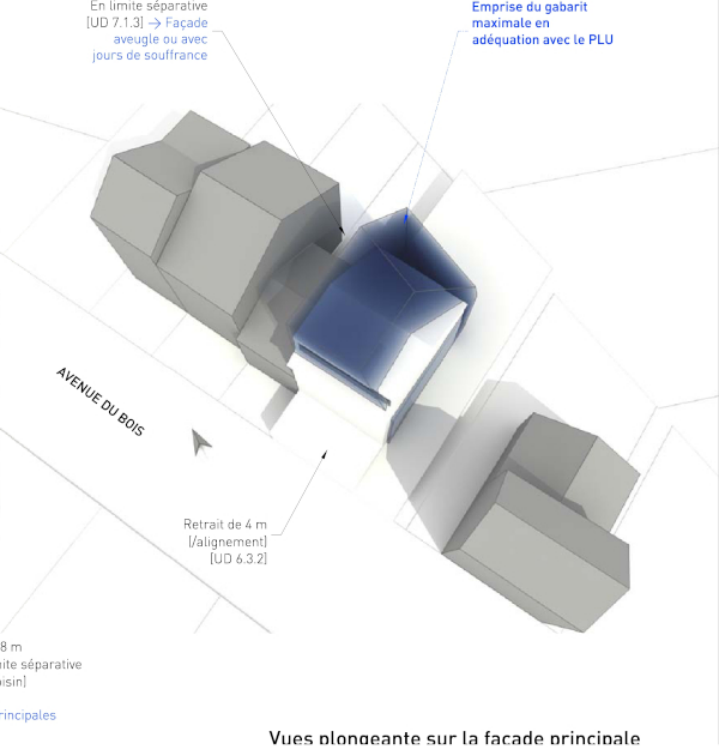
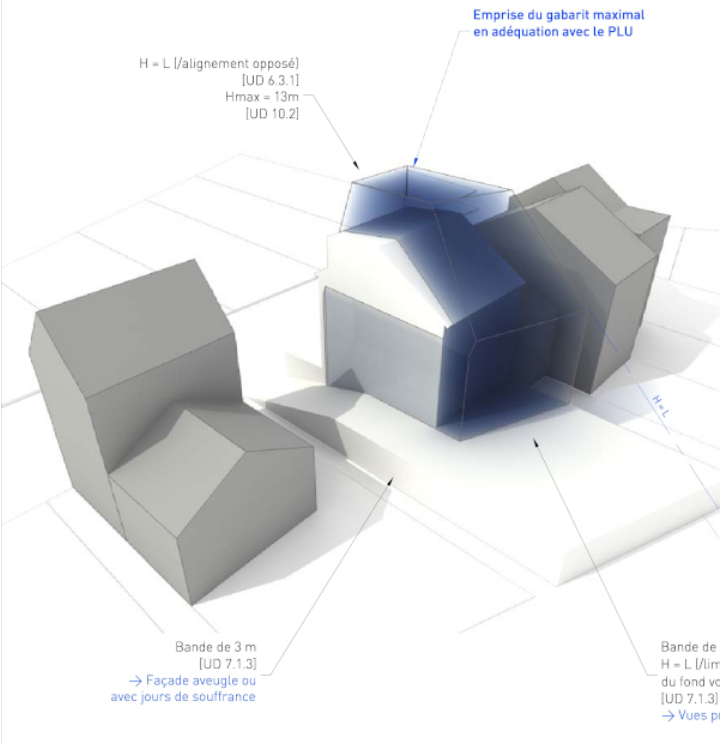




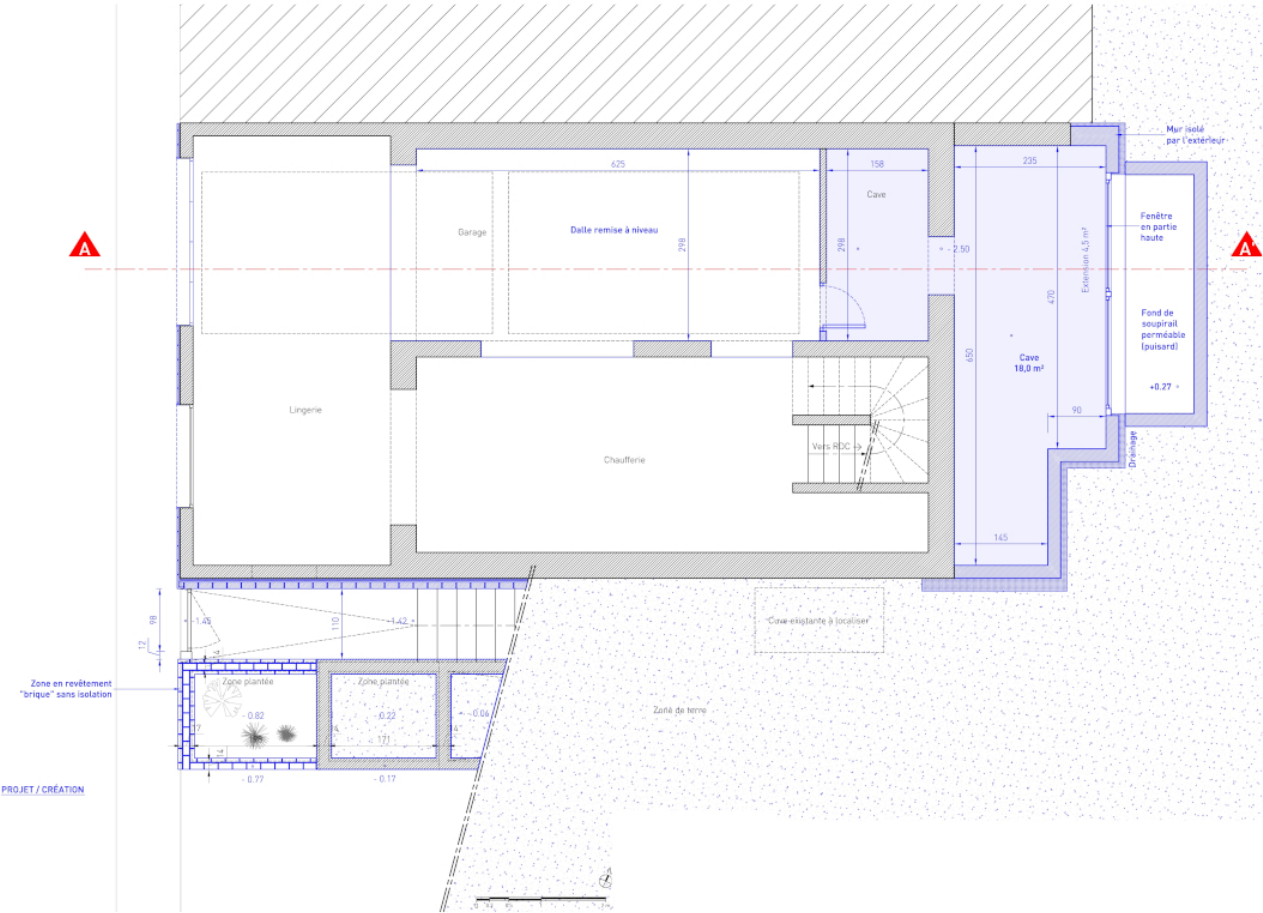
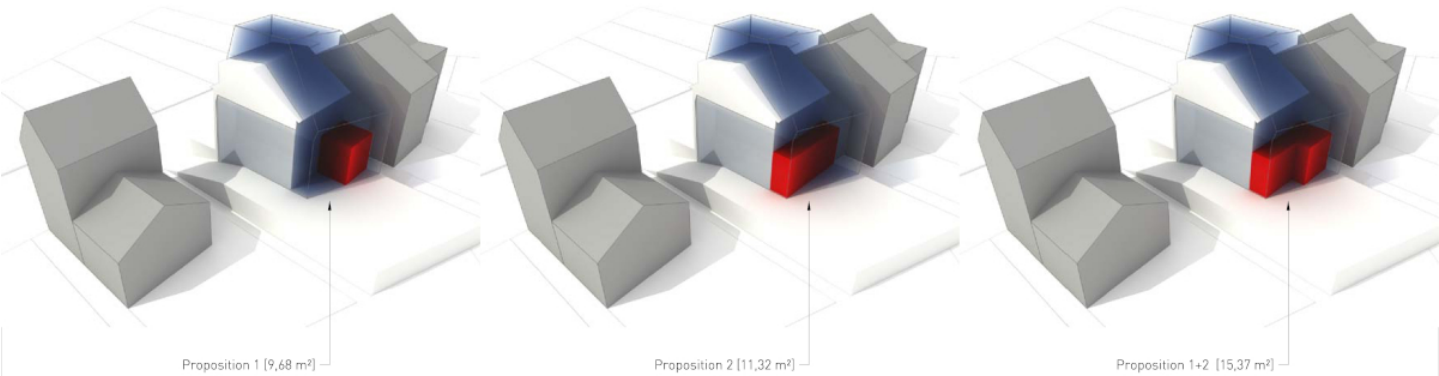


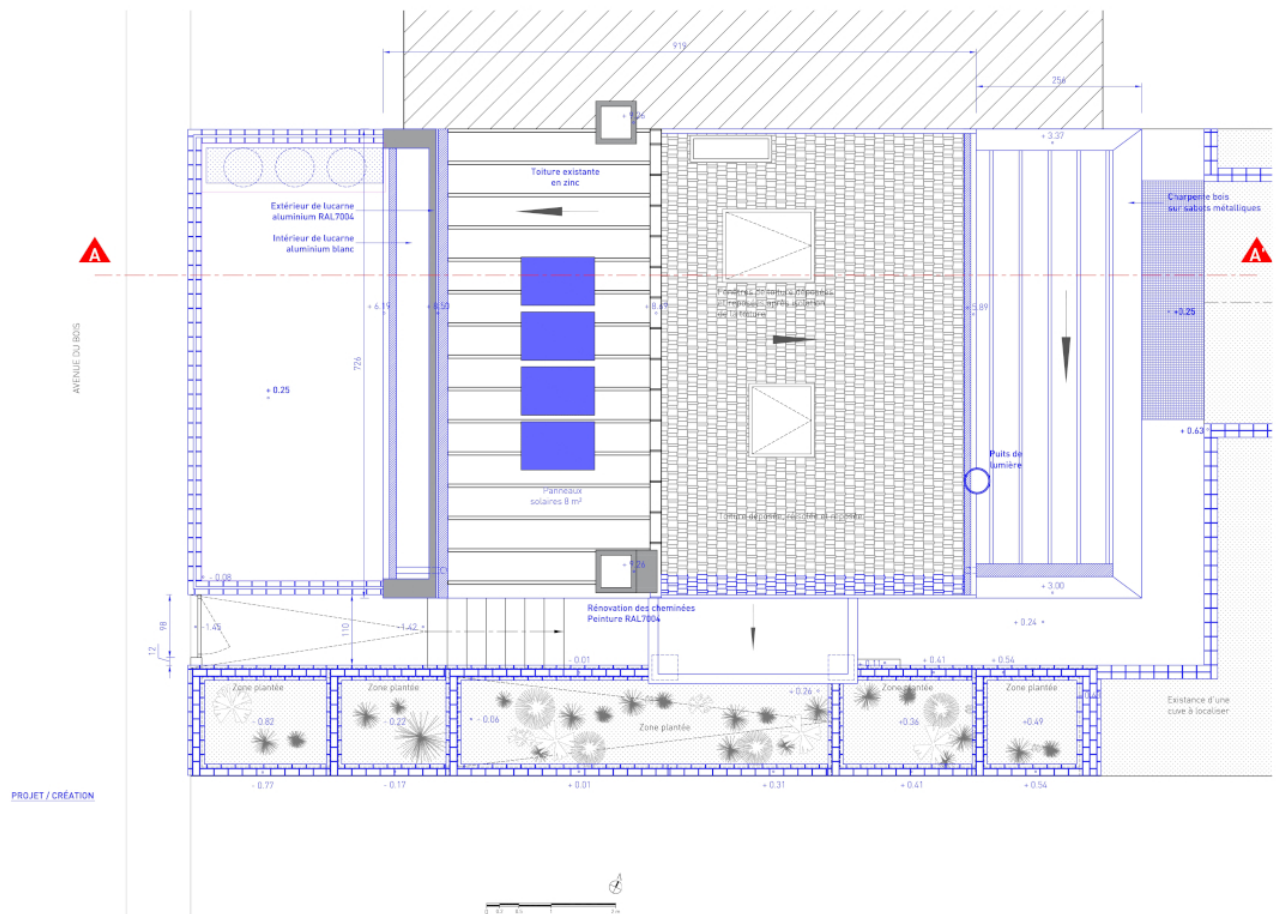


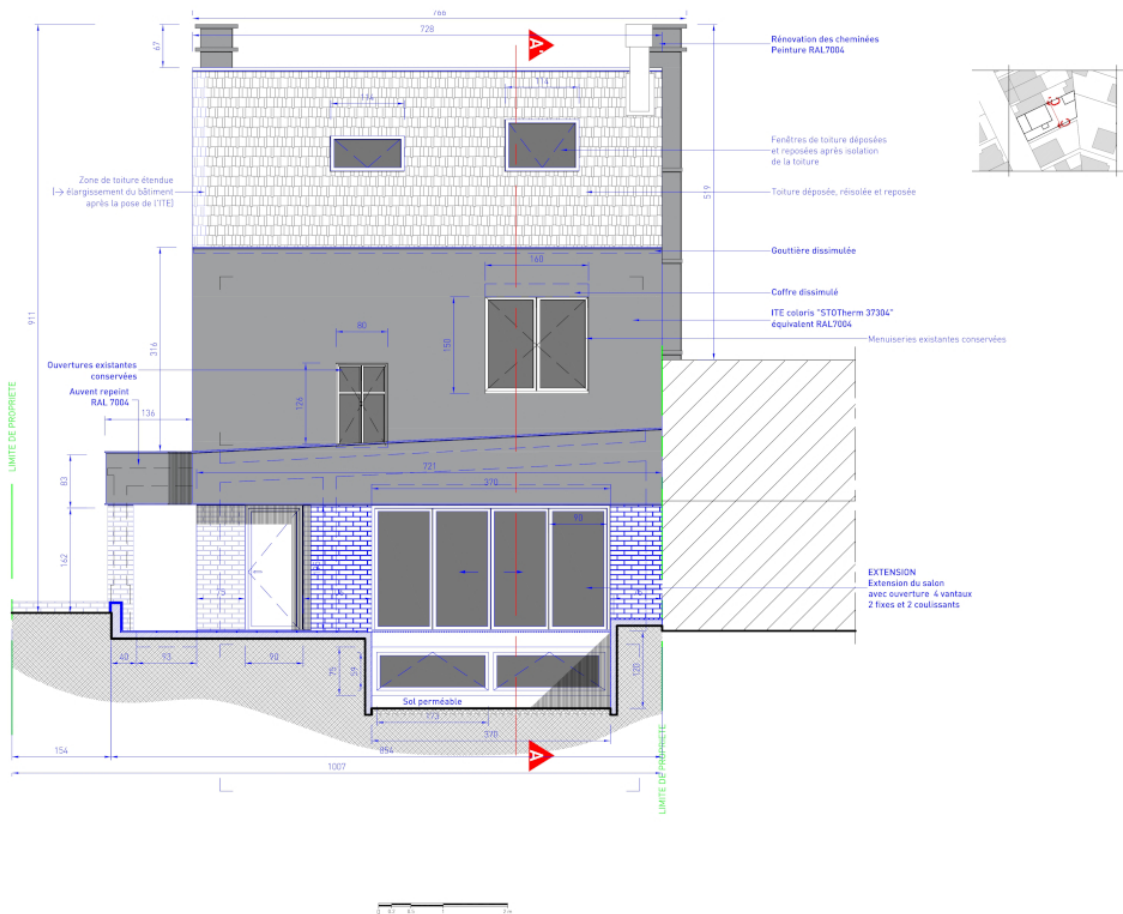
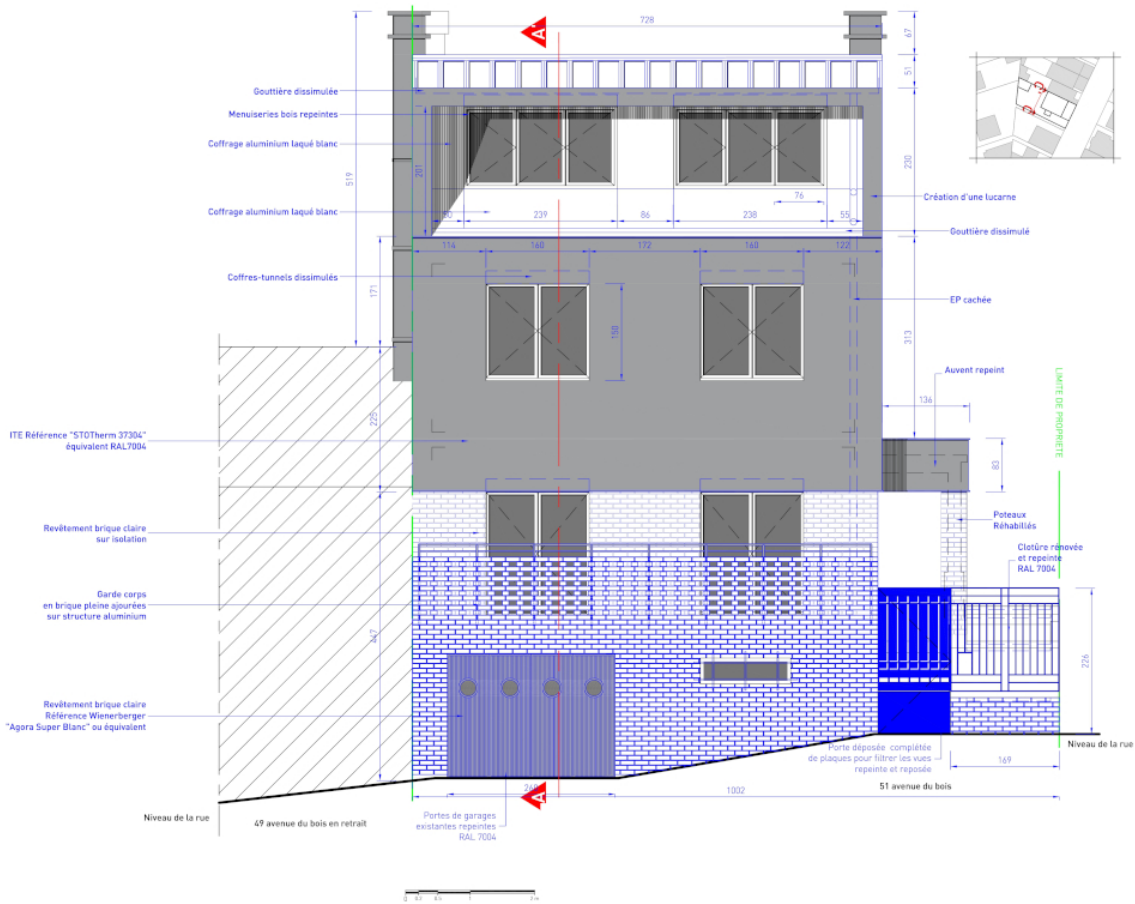
Vues plongeante sur le jardin

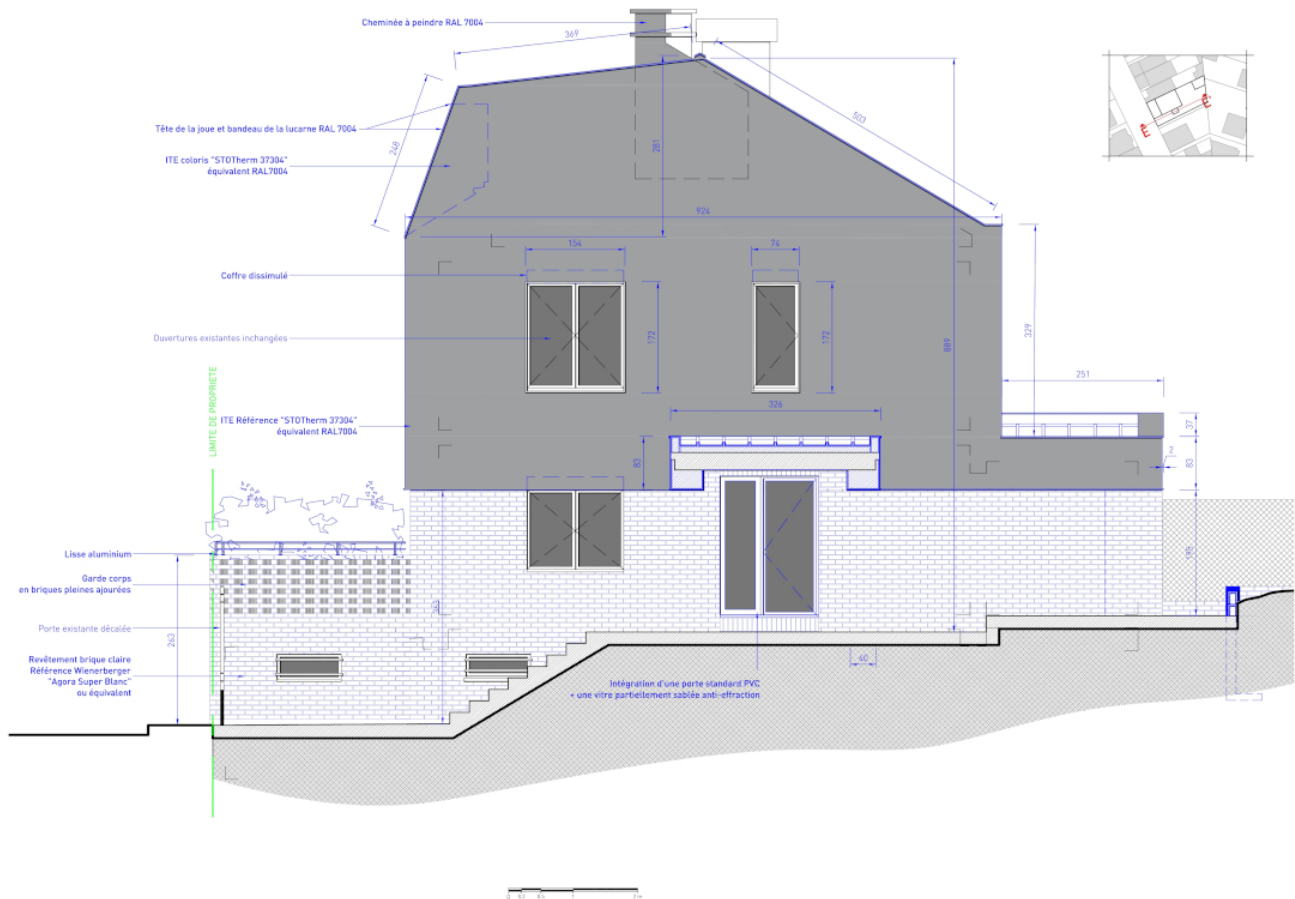
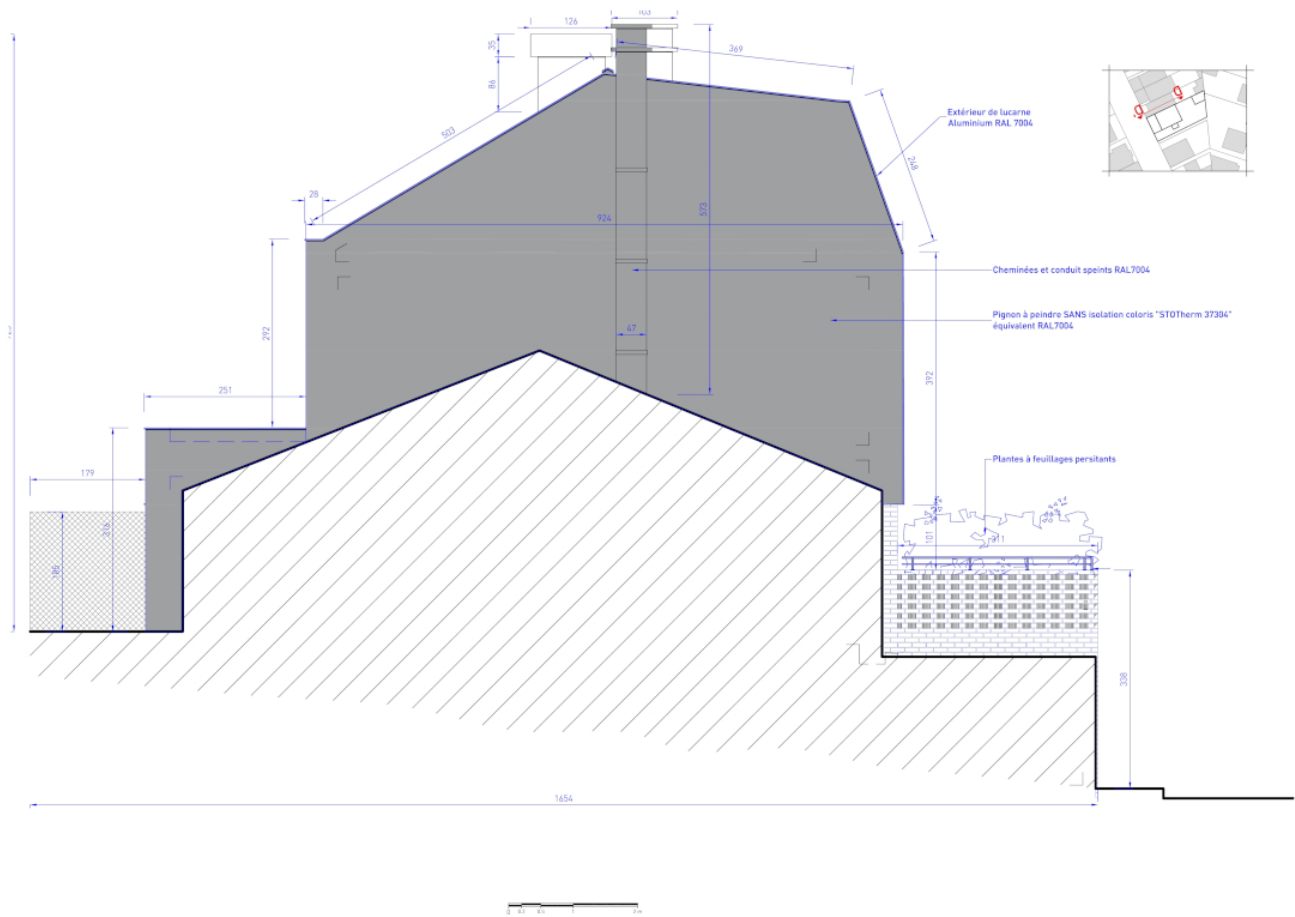


Vues plongeante sur la facade principale

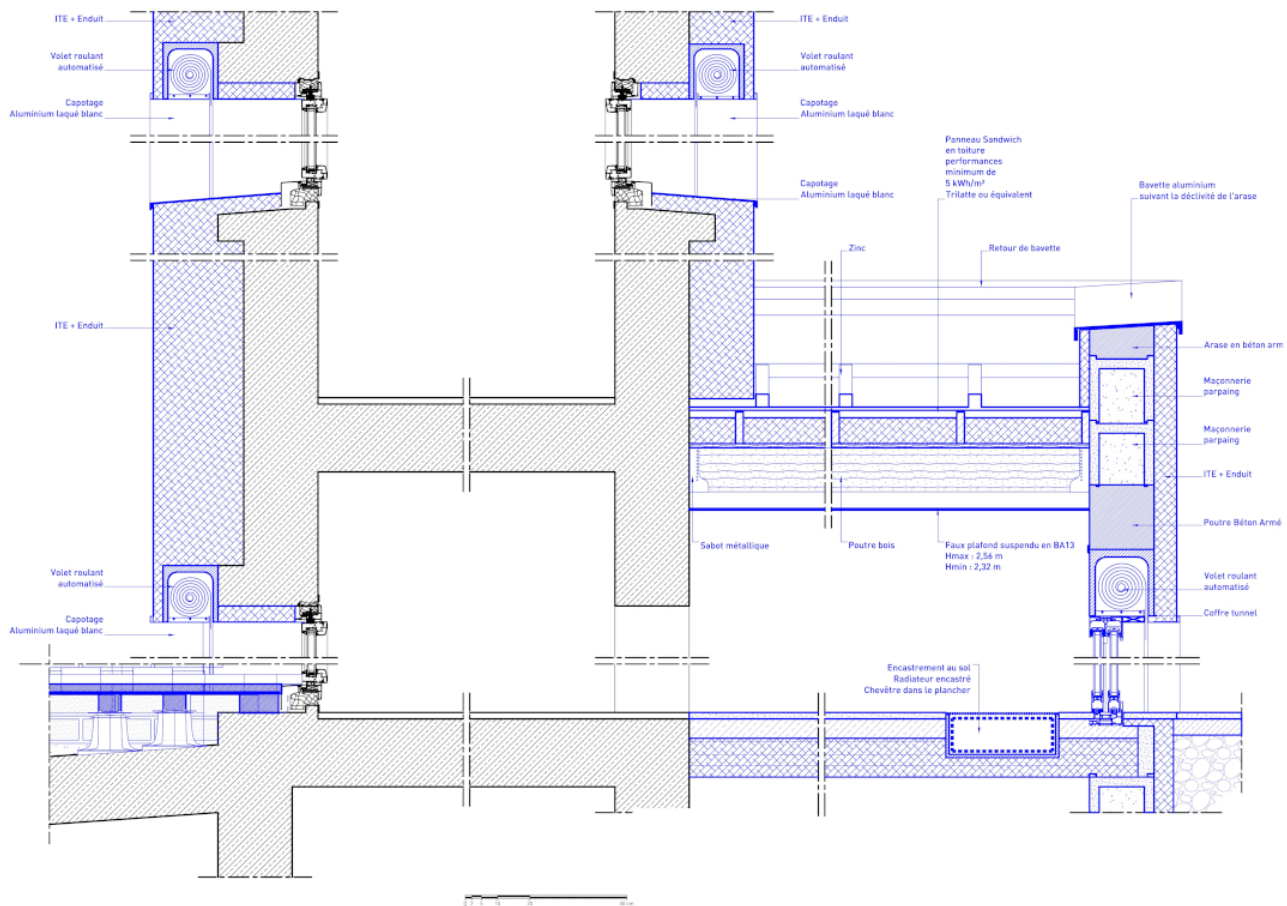
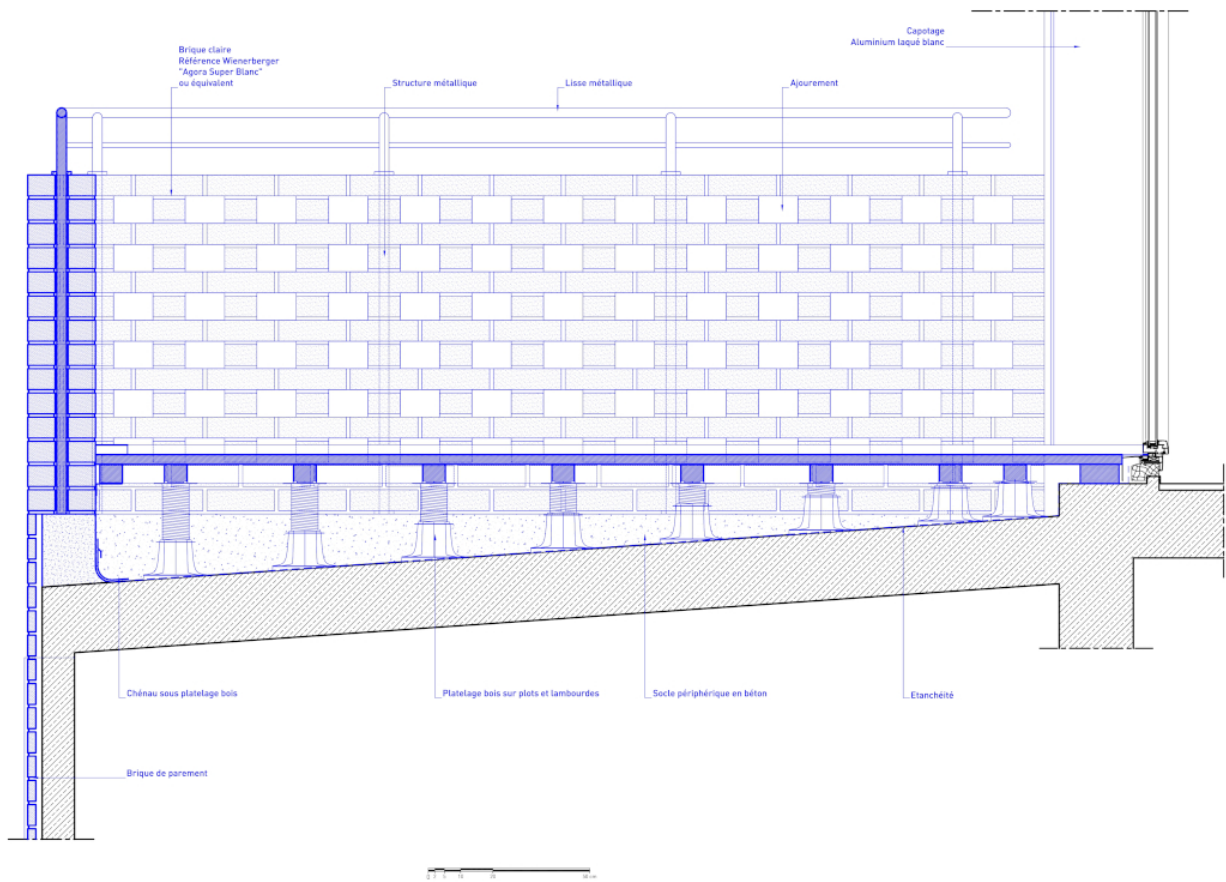


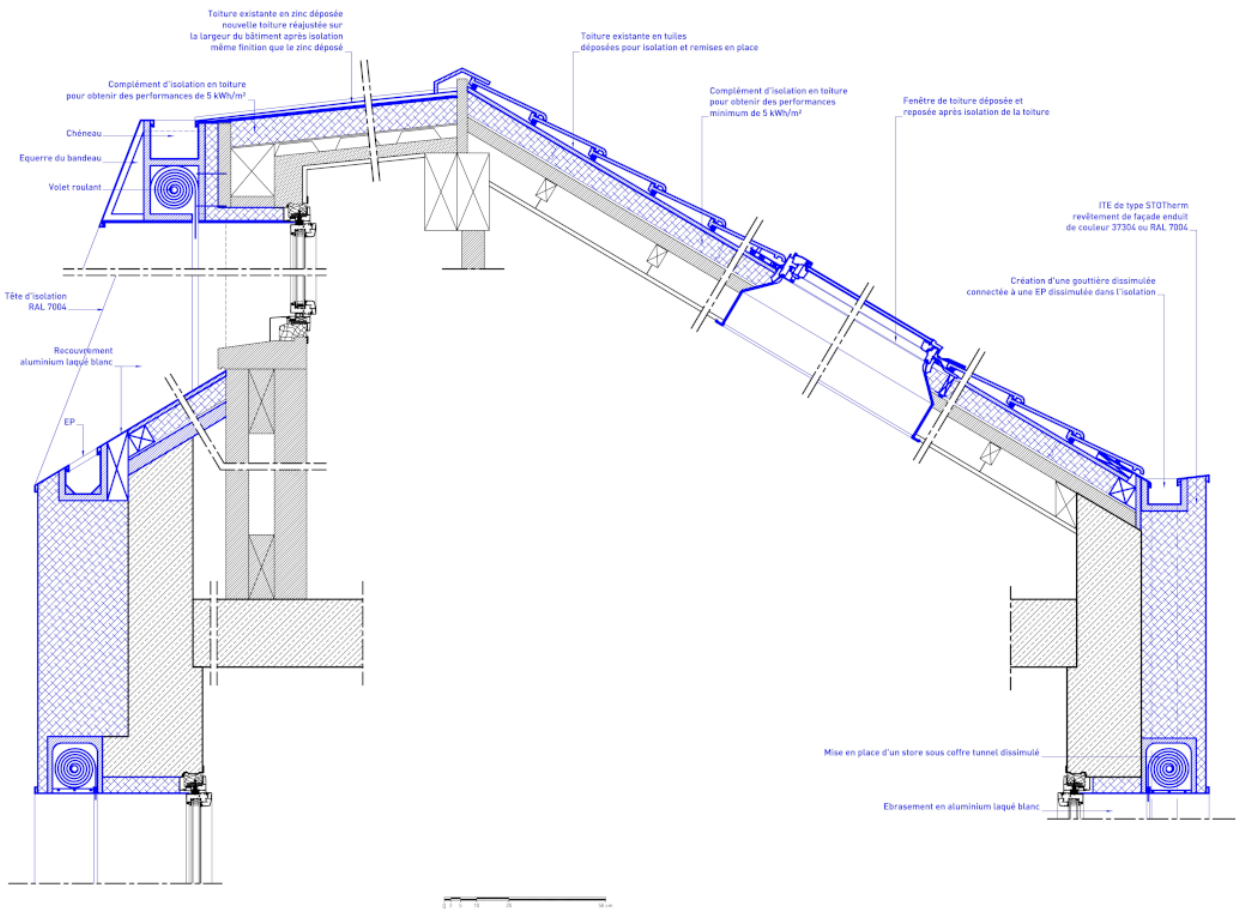












Meudon

Relooking

Réhabilitation et extension d'un pavillon

L'ancienne maison, dont la simplicité géométrique avait été altérée par une surélévation antérieure, a été complètement transformée pour arborer une nouvelle apparence. Deux approches distinctes ont été adoptées pour générer un contraste visuel. Le soubassement, s'étendant du sous-sol au rez-de-chaussée, a été revêtu d'une brique claire, en harmonie avec le style architectural prédominant des maisons environnantes. Au-delà de ce niveau, un enduit gris a été appliqué sur les quatre façades pour créer un contraste tout en préservant les menuiseries en PVC blanc.

La toiture existante a été retirée, isolée et réinstallée. Les encadrements de fenêtres ont été soigneusement revêtus d'aluminium laqué blanc. Cette teinte a également été choisie pour les volets roulants. Les capots des volets ont été intégrés discrètement dans la façade principale et le pignon d'entrée. La clôture le long de la rue a été rénovée et repeinte pour s'aligner avec la couleur de l'enduit, tout comme les portes du garage et le portail d'entrée.

Ces aménagements ont été entrepris en réponse à la demande de la maîtrise d'ouvrage visant à améliorer les performances énergétiques de sa résidence familiale, réduisant ainsi les consommations d'énergie. Cette initiative a également permis de bénéficier d'une bonification de COS spécifique au Plan Local d'Urbanisme (PLU) de Meudon.
