

**davidbismuth**

T. +33 (0)6 29 58 65 98

contact@davidbismuth.fr

**Architecte et designer computationnel**

Références

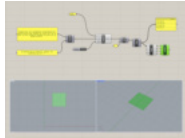


En cours



**Réhabilitation des parties communes d'un hôtel à thème**

Val d'Europe (94)  
Maîtrise d'ouvrage privée  
496 chambres + 18 suites – Conception – réalisation en cours



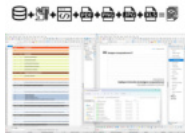
**ChatGPT X Grasshopper**

Développement d'une définition Grasshopper qui communique avec ChatGPT  
Projet personnel  
Finalisé



**Projet Arduino en cours**

Module LED Électronique  
Projet personnel  
Phase bêta



**Création d'une application d'édition**

Environnement Libre Office  
Projet personnel  
Phase prototypage



**Création d'un restaurant d'entreprise**

Nozay (91)  
Nokia  
Surface créée : 1148 m<sup>2</sup> – Mission complète en phase DCE



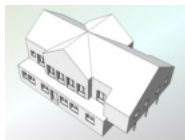
**Création d'un bâtiment d'accueil**

Nozay (91)  
Nokia  
Surface créée : 268 m<sup>2</sup> – Mission complète en phase DCE



**Création de trois maisons de villes**

Neuilly-sur-Marne (93)  
Promotion immobilière  
Mission complète en cours de conception



**Création d'une maison de ville**

Les Pavillons-Sous-Bois (93)  
Maîtrise d'ouvrage privée  
Surface créée : 300 m<sup>2</sup> – Mission complète en phase DCE



**Computational Design Workshop**

École Nationale Supérieure d'Architecture de la Ville et des Territoires  
M1 Cours intensif d'une semaine  
Image du projet lauréat : Louise BLEROT + Nicolas NUGUE - Skincurtain

2022



**Re-commercialisation de bureaux**

Montpellier (34)

Inéa

Superficie : 8500 m<sup>2</sup> - Conception / Réalisation



**Surélévation d'une maison de ville**

La Garenne Colombes (92)

Maîtrise d'ouvrage privée

Surface créée : 50 m<sup>2</sup> – Conception + DCE

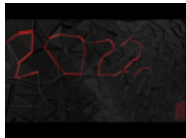


**Création d'une station-services**

Ambrussum Nord (A9)

Eurogroup

Superficie : 1900 m<sup>2</sup> - Concours gagné – projet réalisé



**UNZA 2022**

Projet de carte de vœux

Création d'une vidéo Grasshopper + Vray

Projet de carte de vœux



**Computational Design Workshop**

École Nationale Supérieure d'Architecture de la Ville et des Territoires

M1 Cours intensif d'une semaine

Image du projet lauréat : Sullivann BASLEY – Ecume

2021



**Création d'une station-services (Concours)**

Giberville Sud (A13)

Eurogroup

Superficie : 1125 m<sup>2</sup> - Concours gagné – projet réalisé



**Site internet personnel**

[www.neptune.ovh](http://www.neptune.ovh)

Démonstrations de modélisations computationnelles

Wordpress + SQL + PHP



**Computational Design Workshop**

École Nationale Supérieure d'Architecture de la Ville et des Territoires

M1 Cours intensif d'une semaine

Image du projet lauréat : Julien REBECK - Dome Refuge du Goûter

2019/2020



**Création d'un restaurant**  
Noisy-le-Grand (93)  
Naissance holding  
Superficie : 2250 m<sup>2</sup> - Conception



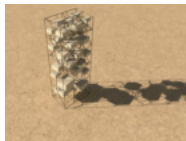
**Extension de bureaux**  
Nancy (54)  
Sogetrel  
Superficie : 100 m<sup>2</sup> - Conception



**Réhabilitation d'un commerce**  
Nérac (47)  
Optical Center  
Superficie : 400 m<sup>2</sup> - Conception



**Re-commercialisation de bureaux**  
Metz (57)  
Inéa  
Superficie : 4500 m<sup>2</sup> - Conception



**Computational Design Workshop**  
École Nationale Supérieure d'Architecture de la Ville et des Territoires  
M1 Cours intensif d'une semaine  
Image du projet lauréat : Léopold BOURGIER - Tour Voronoi 3D



**Jury de diplôme**  
Lycée professionnel des métiers de Prony  
BTS Jury (10 projets)  
Projets d'agencements divers

2018



**Création de deux espaces d'accueil**

Paris 7  
Missions Étrangères Paris  
Superficie : 130 m<sup>2</sup>



**Aménagements extérieurs d'une maison**

Chantilly (60)  
Maîtrise d'ouvrage privée  
Superficie : 120 m<sup>2</sup> - Conception



**Réaménagement d'un salon d'un appartement parisien**

Paris 17  
Maîtrise d'ouvrage privée  
Superficie : 50 m<sup>2</sup> - Conception



**Extension d'un pavillon**

Tours (37)  
Maîtrise d'ouvrage privée  
Superficie : 38 m<sup>2</sup> - Conception



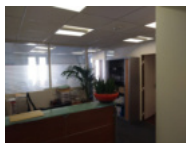
**Transformation d'une épicerie en restaurant**

Serris (94)  
Maîtrise d'ouvrage privée  
Superficie : 180 m<sup>2</sup> - Conception



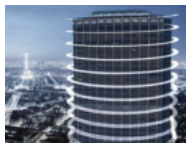
**Transformation d'un salon de massage en cave à vins**

Serris (94)  
Maîtrise d'ouvrage privée  
Superficie : 80 m<sup>2</sup> - Conception



**Réhabilitation de bureaux**

Paris 8  
Maîtrise d'ouvrage privée  
Superficie : 220 m<sup>2</sup> - Conception



**Computational Design Workshop**

École Nationale Supérieure d'Architecture de la Ville et des Territoires  
M1 Cours intensif d'une semaine  
Image du projet lauréat : Marc TASSO – Spirale

2018 (suite)



**Aménagements extérieurs d'une maison individuelle**

La Norville (91)  
Maîtrise d'ouvrage privée  
Superficie : 90 m<sup>2</sup> - Conception



**Création d'une clôture**

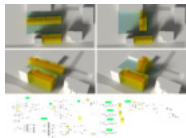
Orléans (45)  
Foncière Inéa  
Sécurisation d'un site en secteur urbain



**Réhabilitation de bureaux**

Paris 8  
Fidexia  
Superficie : 90 m<sup>2</sup> - 125k€

2017



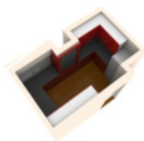
**Création d'un combo hôtel de 200 chambres**

Saint-Denis (93)  
Groupe Tranchant  
Superficie : 11 800 m<sup>2</sup> - 20M€



**Réhabilitation et extension d'un pavillon**

Saint Mard (77)  
Maîtrise d'ouvrage privée  
Superficie : 30 m<sup>2</sup> - Conception



**Réhabilitation d'une cuisine**

Paris 18  
Maîtrise d'ouvrage privée  
Superficie : 11 m<sup>2</sup> - Conception



**Remise en conformité des Missions Étrangères de Paris**

Paris 7  
Mission Étrangères Paris  
Superficie : 14 230 m<sup>2</sup>



**Faisabilité administrative promotion immobilière**

Montreuil (93)  
Bricqueville  
Superficie : 4 000 m<sup>2</sup>

2017 (suite)



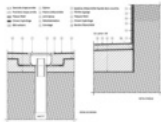
**Faisabilité administrative promotion immobilière**

Paris 13  
Bricqueville  
Superficie : 1 370 m<sup>2</sup>



**Faisabilité administrative promotion immobilière**

Pantin (93)  
Maîtrise d'ouvrage privée  
Superficie : 2 400 m<sup>2</sup>



**Remise en conformité d'une cuisine**

Paris 20  
Maîtrise d'ouvrage privée  
Superficie : 30 m<sup>2</sup> - 25k€



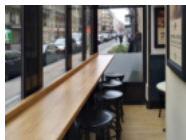
**Création d'un restaurant**

Lille (59)  
Maîtrise d'ouvrage privée  
Superficie : 215 m<sup>2</sup> - 250k€



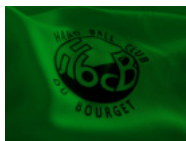
**Réhabilitation d'un restaurant**

Paris 20  
Maîtrise d'ouvrage privée  
Superficie : 130 m<sup>2</sup> - 230k€ - DCE + DET



**Réhabilitation d'un restaurant**

Paris 9  
Maîtrise d'ouvrage privée  
Superficie : 115 m<sup>2</sup> - 240k€



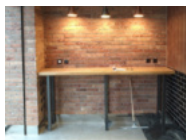
**Création d'un site internet**

Handball Club du Bourget  
Site Wordpress  
Travail de bénévolat pour une association sportive



**Création d'un restaurant**

Lille (59)  
Maîtrise d'ouvrage privée  
Superficie : 160 m<sup>2</sup> - 225k€



**Transformation d'une boutique en restaurant**

Châlons-en-Champagne (51)  
Maîtrise d'ouvrage privée  
Superficie : 115 m<sup>2</sup> - 160k€



2017 (suite)



**Transformation d'une boutique en restaurant**

Sainte-Savine (10)  
Maîtrise d'ouvrage privée  
Superficie : 150 m<sup>2</sup> - 150k€



**Surélévation d'une maison**

Colombes (92)  
Maîtrise d'ouvrage privée  
Superficie : 39 m<sup>2</sup> - Conception



**Réhabilitation d'un hôtel de 28 chambres**

Pougues-les-Eaux (58)  
Groupe Tranchant  
Superficie : 1 400 m<sup>2</sup> - 1,8M€



**Étude capacitaire pour la mise en location de bureaux**

Orléans (45)  
Foncière Inéa  
Superficie : 690m<sup>2</sup> - Étude



**Computational Design Workshop**

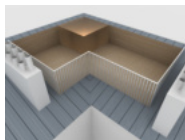
École Nationale Supérieure d'Architecture de la Ville et des Territoires  
M1 Cours intensif d'une semaine  
Image du projet lauréat : Julien BECHU – Décomposition



**Initiation à la modélisation tridimensionnelle**

École Nationale Supérieure d'Architecture de la Ville et des Territoires  
L2 Cours intensif d'une semaine  
Modélisation Rhino3D de mini-projets et d'un détail architectural

2016



**Création d'une terrasse en surélévation**

Paris 18  
Maîtrise d'ouvrage privée  
Superficie : 40 m<sup>2</sup> - Conception



**Création d'une maison individuelle**

Boissy-l'Aillier (95)  
Maîtrise d'ouvrage privée  
Superficie : 140 m<sup>2</sup> - Conception

2016 (suite)



**Création d'une maison individuelle**  
Feucherolles (78)  
Maîtrise d'ouvrage privée  
Superficie : 440 m<sup>2</sup> - Conception



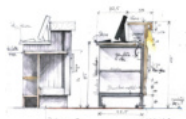
**Extension d'une maison individuelle**  
Menesqueville (27)  
Maîtrise d'ouvrage privée  
Superficie 77m<sup>2</sup> - Conception



**Création d'une station-services (Concours)**  
Aire de Chaumont-sur-Tharonne (A77)  
BP France  
Superficie : 400 m<sup>2</sup> - Projet lauréat



**Création d'une station-services**  
Aire de Langres-Perrogney (A31)  
Shell  
Superficie : 1150 m<sup>2</sup> - Projet non retenu



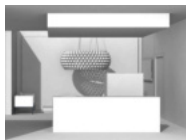
**Création d'une charte pour un groupe restaurateur**  
Domino's Pizza  
Charte urbaine et retro  
En collaboration avec Antonio Ramos, designer en mobilier



**Réhabilitation d'un restaurant**  
Paris 18  
Maîtrise d'ouvrage privée  
Superficie : 185 m<sup>2</sup> - 280k€



**Transformation d'une boutique en restaurant**  
Sens (89)  
Maîtrise d'ouvrage privée  
Superficie : 120 m<sup>2</sup> - Conception + DCE



**Création d'un accueil pour des bureaux**  
Gennevilliers (92)  
Maîtrise d'ouvrage privée  
Superficie : 110 m<sup>2</sup> - Conception + DCE



**Computational Design Workshop**  
École Nationale Supérieure d'Architecture de la Ville et des Territoires  
M1 Cours intensif d'une semaine  
Image du projet lauréat : Anne LEVIONNOIS + Joffrey LUYCKX - Ouverture

2015



**Création d'un pavillon**  
Othis (77)  
Maîtrise d'ouvrage privée  
Superficie : 115 m<sup>2</sup> - Conception



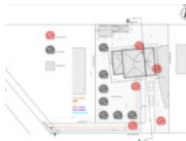
**Création d'un pavillon**  
Boissy-Saint-Léger (94)  
Maîtrise d'ouvrage privée  
Superficie : 165 m<sup>2</sup> - Conception



**Création d'un pavillon**  
Tremblay-en-France (93)  
Maîtrise d'ouvrage privée  
Superficie : 160 m<sup>2</sup> - Conception



**Réhabilitation d'un appartement**  
Romainville (93)  
Maîtrise d'ouvrage privée  
Superficie : 80 m<sup>2</sup> - Conception



**Réhabilitation d'une maison individuelle**  
Neuilly-sur-Marne (93)  
Maîtrise d'ouvrage privée  
Superficie : 145 m<sup>2</sup> - Conception



**Réhabilitation d'une cuisine**  
Fresnes (94)  
Maîtrise d'ouvrage privée  
Superficie : 10 m<sup>2</sup> - Conception



**Extension d'une maison individuelle**  
Juilly (77)  
Maîtrise d'ouvrage privée  
Superficie : 71 m<sup>2</sup> - Conception



**Réhabilitation d'un appartement**  
Le Bourget (93)  
Maîtrise d'ouvrage privée  
Superficie : 40 m<sup>2</sup> - Conception



**Création d'une maison individuelle**  
Chantemerle (61)  
Maîtrise d'ouvrage privée  
Superficie : 165 m<sup>2</sup> - Conception

2015 (suite)



**Réfection d'une devanture de showroom**

Paris 6  
Maîtrise d'ouvrage privée  
Conception



**Remise en conformité d'une cuisine**

Paris 20  
Maîtrise d'ouvrage privée  
Superficie : 30 m<sup>2</sup> - 25k€



**Transformation de bureaux en restaurant**

Bourges (18)  
Maîtrise d'ouvrage privée  
Superficie : 150 m<sup>2</sup> - Conception + DCE



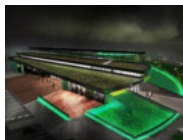
**Transformation d'un garage insalubre en restaurant**

Roubaix (69)  
Maîtrise d'ouvrage privée  
Superficie : 150 m<sup>2</sup> - 210k€



**Transformation d'une boutique en restaurant**

Cenon (33)  
Maîtrise d'ouvrage privée  
Superficie : 205 m<sup>2</sup> - Conception



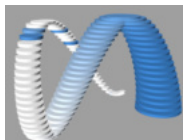
**Création d'une station-services (Concours)**

Aire de Montélimar (A7)  
BP France  
Superficie : 400 m<sup>2</sup> - Projet non retenu



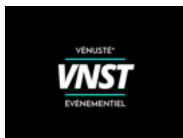
**Transformation d'un cinéma en hôtel**

Bagnères-De-Bigorre (65)  
Groupe Tranchant  
Superficie : 2 100 m<sup>2</sup> - 2,3M€ - Conception



**Computational Design Workshop**

École Nationale Supérieure d'Architecture de la Ville et des Territoires  
M1 Cours intensif d'une semaine  
Image du projet lauréat : Théophile PEJU + Adèle GILSON - Vertige



**Création d'une charte**

Wordpress, logo, vcards, etc...  
Société événementielle

2015 (suite)



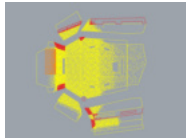
**Représenter pour construire**

École Nationale des Ponts et Chaussées

Cours de M1 répartis sur une année

Du dessin « à la main » à la modélisation paramétrique

2014



**Étude Coque Auditorium Philharmonie de Paris**

Paris 19

Sous traitance

Développé de la coque - Plan d'exécution



**Réhabilitation et extension d'une maison de ville**

Fresnes-sur-Marne (77)

Maîtrise d'ouvrage privée

Superficie : 12 m<sup>2</sup> - Conception



**Implantation pour un appartement parisien**

Paris 17

Maîtrise d'ouvrage privée

Superficie : 30 m<sup>2</sup> - Conception



**Implantation pour une cuisine parisienne**

Paris 16

Maîtrise d'ouvrage privée

Superficie : 85 m<sup>2</sup> - Conception



**Implantation pour une chambre à coucher**

Pinheiro (Portugal)

Maîtrise d'ouvrage privée

Superficie : 30 m<sup>2</sup> - Conception



**Réhabilitation d'un hôtel particulier**

Charenton-le-Pont (94)

Maîtrise d'ouvrage privée

Superficie : 400 m<sup>2</sup> - 0,7M€



**Réhabilitation et extension d'un pavillon**

Meudon (92)

Maîtrise d'ouvrage privée

Superficie : 150 m<sup>2</sup> - 0,25M€

2014 (suite)



**Réhabilitation d'un appartement parisien**

Paris 12  
Maîtrise d'ouvrage privée  
Superficie : 80 m<sup>2</sup> - Conception



**Création d'une station-services (Concours)**

Aire de Jaunay-Clan (A10)  
BP France  
Superficie : 400 m<sup>2</sup> - Projet non retenu



**Implantation d'un commerce**

Cherbourg (50)  
Maîtrise d'ouvrage privée  
Superficie : 17 m<sup>2</sup> - Conception



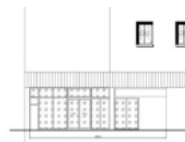
**Implantation d'un commerce**

Voiron (38)  
Maîtrise d'ouvrage privée  
Superficie : 90 m<sup>2</sup> - Conception



**Implantation d'un siège social**

Noisy-le-Sec (93)  
Maîtrise d'ouvrage privée  
Superficie : 1000 m<sup>2</sup> - Conception



**Devanture d'un commerce**

Creil (60)  
Maîtrise d'ouvrage privée  
Conception



**Création d'une charte graphique**

Site, logo, vcards, etc...  
Architecte indépendant  
Travail personnel et professionnel



**Jury de diplôme**

École photo et formation à la photographie  
Cinquième année (architecture d'intérieur)  
Jury (env. 30 projets)

2013



**Scénographie pour l'exposition "Arts Déco" (Concours)**

Paris 16  
Cité de l'Architecture et du Patrimoine  
Projet non retenu



**Création d'un mobilier de terrasse**

Paris 16  
Maîtrise d'ouvrage privée  
Travail d'agencement



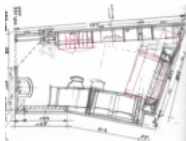
**Implantation pour un appartement parisien**

Paris 16  
Maîtrise d'ouvrage privée  
Superficie : 90 m<sup>2</sup> - Conception



**Implantation pour une terrasse extérieure**

Charenton-le-Pont (94)  
Maîtrise d'ouvrage privée  
Superficie : 60 m<sup>2</sup> - Conception



**Création d'un bureau pour un architecte indépendant**

Paris 18  
Maîtrise d'ouvrage privée  
Superficie : 18 m<sup>2</sup> - Conception



**Appel d'offre pour la scénographie d'une bijouterie**

Place Vendôme – Paris 1  
Lorenz Bäumer  
Projet non retenu



**Création d'une charte graphique**

Site, logo, vcards, etc...  
Architecte indépendant  
Mission clé en main complète



**Création d'une charte graphique**

Site, logo, vcards, etc...  
Société de construction  
Mission clé en main complète



**Création d'une charte graphique**

Logo, vcards, etc...  
Association humanitaire  
Mission clé en main complète

2012



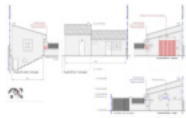
**Réhabilitation d'un logement**

Paris 11  
Maîtrise d'ouvrage privée  
Superficie : 100 m<sup>2</sup> - 250k€



**Création d'un site internet**

Site html, php, css, ...  
Agence d'architecture  
Travail en collaboration avec une spécialiste en art numérique



**Remise en conformité d'une habitation**

Drancy (93)  
Maîtrise d'ouvrage privée  
Superficie : 175 m<sup>2</sup> - Conception



**Réhabilitation d'un appartement**

Le Bourget (93)  
Maîtrise d'ouvrage privée  
Superficie : 90 m<sup>2</sup> - Conception



**Création d'une résidence secondaire**

Dakar (Sénégal)  
Maîtrise d'ouvrage privée  
Superficie : 180 m<sup>2</sup> - Conception



**Implantation pour une villa au Cameroun**

Cameroun  
Maîtrise d'ouvrage privée  
-- Conception



**Réhabilitation d'une station-services (Concours)**

Aire de Changis-sur-Marne (A4)  
Delek France  
Superficie : 400 m<sup>2</sup> - Projet lauréat

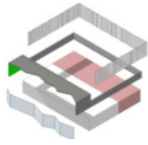


**Formation représentation conventionnelle de l'image DAO**

Initiation Autocad  
Architecte indépendant  
Formation d'un trimestre

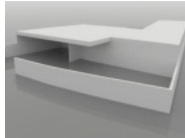


2011



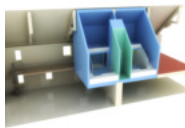
**Réhabilitation d'une station-services (Concours)**

Aire de Pont Chêne d'Argent (A39)  
BP / Delek France  
Projet d'enveloppe - Projet lauréat - Conception + DCE



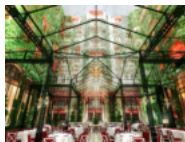
**Création d'une maison individuelle**

Chantemerle (61)  
Maîtrise d'ouvrage privée  
Superficie : 145 m<sup>2</sup> - Conception



**Réhabilitation d'un château et de dépendance**

Deauville (14)  
Maîtrise d'ouvrage privée  
Superficie : 1100 m<sup>2</sup> - 2,3M€



**Concours pour la réhabilitation du Plaza Athénée**

Paris 8  
Maîtrise d'ouvrage privée  
Sous-traitant Cabinet Aaron & Jacques Grange Office



**Extension d'une station-services**

Aire de Baralle (A26)  
BP / Delek France  
Superficie : 360 m<sup>2</sup> - 430k€ - Conception + DCE

2010



**Création d'une ville innovante de 20.000 habitants (Concours)**

Orimattila (Finlande)  
Projet de concours  
Création d'une ville sur plusieurs niveaux



**Faisabilité administrative pavillon**

Tremblay-en-France (93)  
Maîtrise d'ouvrage privée  
Superficie : 190 m<sup>2</sup> - Conception



**Création d'un pavillon**

Tremblay-en-France (93)  
Maîtrise d'ouvrage privée  
Superficie : 145 m<sup>2</sup> - Conception

2010 (suite)



**Construction de 100 logements**

Montévrain (77)

SCI du Lac (Groupe Saint Germain)

Superficie : 10 000m<sup>2</sup> - Projet non réalisé en partenariat avec Gérard GRANDVAL

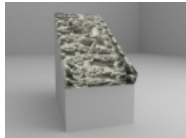


**Concours pour la réhabilitation de l'hôtel du Louvre**

Paris 1

Maîtrise d'ouvrage privée

Sous-traitant Cabinet Aaron & Jacques Grange Office



**Création d'une installation artistique**

Palais impérial (Pékin, Chine)

Maîtrise d'ouvrage privée

Livret de sponsoring - Conception



**Modélisation d'une librairie**

Maîtrise d'ouvrage privée

Concours - Conception

Travail de modélisation axé sur la propagation de la lumière



**Création d'une charte graphique**

Site internet, logo, vcards,...

Société de construction

Mission clé en main complète



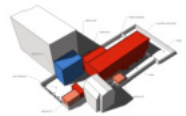
**Création d'un site internet**

Site vitrine pour un galeriste

Site dynamique entièrement réalisé en Flash

Intégration d'une base de données SQL

2009



**Création de bureaux BBC**

Fontenay-sous-Bois (94)

Maîtrise d'ouvrage privée

Superficie : 800 m<sup>2</sup> - 2,5M€



**Réhabilitation d'un logement parisien**

Paris 3

Maîtrise d'ouvrage privée

Superficie : 120 m<sup>2</sup>

2009 (suite)



**Aménagements d'aires d'autoroute**

Sujet de concours : "La station idéale"

BP France

Proposition d'un programme et d'une architecture innovante



**Modélisation d'un bijou**

Maîtrise d'ouvrage privée

Projet réalisé

Travail de modélisation en collaboration avec un joaillier maquettiste



**Création d'un site internet**

Site vitrine pour une agence d'architecture

Site dynamique entièrement réalisé en Flash

Intégration d'un backend pour la mise à jour des projets



**Réhabilitation d'un appartement parisien**

Paris 9

Maîtrise d'ouvrage privée

Travail de dessinateur Autocad x Archi + Agencement

2008



**Création d'un entrepôt logistique Amazon**

Saran (45)

Eurinpro/Goodman

Superficie : 50 000m<sup>2</sup> - 18M€



**Réhabilitation d'une grange**

Chantemerle (61)

Maîtrise d'ouvrage privée

Superficie : 250 m<sup>2</sup> - Conception



**Création d'un entrepôt logistique**

Panatonni

Superficie : 50 000m<sup>2</sup> - Conception

Proposition d'un site générique dans un contexte virtuel



**Modélisation d'une ville fictive**

Maîtrise d'ouvrage privée

Concours - Conception

Collection d'images pour la publicité d'un parfum

2008 (suite)



**Modélisation et animation 3D d'un "pendentif"**

Maîtrise d'ouvrage privée  
Concours - Conception  
Vidéo commerciale pour un site internet



**Création d'un site internet**

Site vitrine pour un rappeur  
Site dynamique entièrement réalisé en Flash  
Intégration d'un lecteur multimédia codé en ActionScript



**Création d'un site internet**

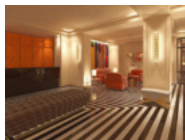
Site vitrine pour un directeur artistique  
Site dynamique entièrement réalisé en Flash  
Travail de collaboration avec le graphiste « Blaow »



**Création d'un site internet**

Site vitrine pour une agence d'architecture  
Site dynamique entièrement réalisé en Flash  
Travail d'adéquation graphique et sonore

2007



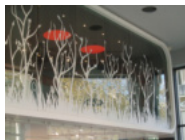
**Réhabilitation du Mark Hotel**

New York (USA)  
Maîtrise d'ouvrage privée  
Sous-traitant Cabinet Aaron & Jacques Grange Office



**Réhabilitation d'un studio parisien**

Paris 17  
Maîtrise d'ouvrage privée  
Superficie : 15m<sup>2</sup> - 20k€



**Scénographie de l'exposition "Le printemps japonais"**

Espace Toyota – Paris 8  
Maîtrise d'ouvrage privée  
Sous-traitant Set Event



**Création d'un site internet**

Site vitrine pour un restaurant club  
Site complet avec page d'introduction animée en 3D  
Création d'un site internet dans un univers en 3D

2007 (suite)



**Création d'un site de vente en ligne**  
Boutique de vêtements streetwear  
Site dynamique entièrement réalisé en Flash  
Premier travail de design computationnel



**Jury de diplôme**  
École Nationale Supérieure d'Architecture Paris La Villette  
Membre de jury de diplôme DPLG  
Première expérience dans le corps enseignant



**Création d'une architecture virtuelle**  
École Nationale Supérieure d'Architecture Paris La Villette  
Création d'un réseau social en 3D - Conception et réalisation  
Travail personnel de fin d'études - Mention "Très bien"





**davidbismuth**

T. +33 (0)6 29 58 65 98

[contact@davidbismuth.fr](mailto:contact@davidbismuth.fr)